



КОМИТЕТ ИМУЩЕСТВЕННЫХ ОТНОШЕНИЙ
АДМИНИСТРАЦИИ ПЕРМСКОГО МУНИЦИПАЛЬНОГО ОКРУГА

РЕШЕНИЕ

о размещении объектов № 202

Пермский край
Пермский округ

02.02.2024

Комитет имущественных отношений администрации Пермского муниципального округа разрешает Публичному акционерному обществу «Россети Урала» (ИНН 6671163413, ОГРН 1056604000970, почтовый адрес: 620026, г. Екатеринбург, ул. Мамина Сибиряка, д. 140)

размещение объекта: «строительство участка ВЛ 0,4 кВ от ближайшей опоры ВЛ 0,4 кВ от ТП-10/0,4 кВ, установка оборудования учета э/э на опоре ВЛ 0,4 кВ для электроснабжения индивидуальных жилых домов по адресу: Пермский край, Пермский район, п. Горный, ул. Пейзажная, 58,54,51 (кад. номер зем. участков 59:32:3480001:2703, :2701, :2674)»

на землях муниципальной собственности.

на срок бессрочно

Местоположение: Пермский край, Пермский муниципальный округ, п. Горный

Приложение: схема предполагаемых к использованию земель или земельных участков.

Особые условия использования:

1) При установке опор электросетевого хозяйства учесть параметры ширины проезда улично-дорожной сети, во избежание сужения полосы отвода дороги. Установить опоры на расстоянии не более 2 метров от границ земельного участка.

2) При условии получения разрешения на производство земляных работ.

Заместитель председателя комитета



(подпись, печать)

М.В. Королева

СХЕМА

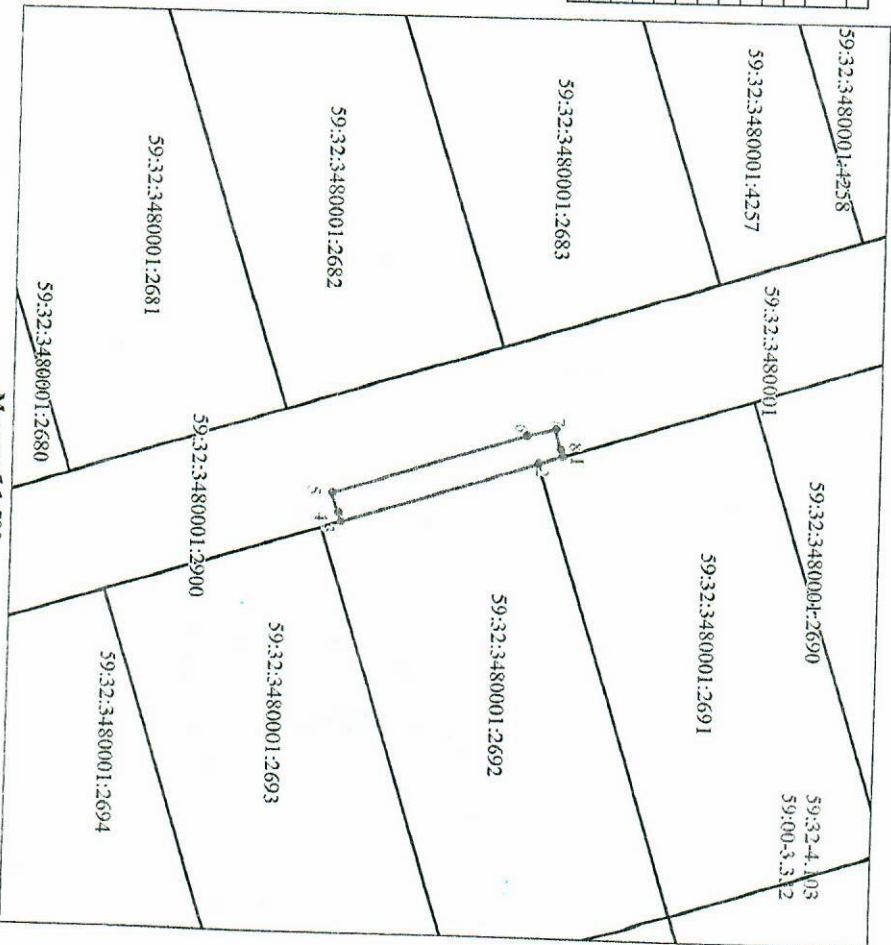
предполагаемых к использованию земель или части земельного участка

Объект: Строительство участка ВП 0.4 кв от ближайшей опоры ВП 0.4 кв от ТП-10/0.4 кв. Установка оборудования учета э/э на опоре ВП 0.4 кв для электроснабжения индивидуальных жилых домов по адресу: Пермский край, Пермский район, д. Горный, ул. Пейзажная, 58, 54, 51 (кад. номера зем. участков 59:32:3480001:2703, :2701, :2674)
 Местоположение: Пермский край, Пермский район, д. Горный (Давурченское с/п)
 Площадь земель или части земельного участка: 66 кв.м.
 Категория земель: земли населенных пунктов
 Вид разрешенного использования (при наличии): -

Обозначение характерных точек Границ	Координаты, м	
	X	Y
1	504018.20	2236557.19
2	504015.96	2236557.90
3	503996.83	2236563.98
4	503996.55	2236563.10
5	503995.94	2236561.19
6	504014.72	2236555.21
7	504017.53	2236554.51
8	504018.01	2236556.45
1	504018.20	2236557.19

Система координат: МСК-59 (зона2)

Описание Границ смежных землепользователей:
 От т3 до т1 – земли, свободные от прав третьих лиц
 От т1 до т2 – земельный участок 59:32:3480001:2691
 От т2 до т3 – земельный участок 59:32:3480001:2692



Масштаб 1:500

Условные обозначения:



Граница испрашиваемого земельного участка (части земельного участка)
 Граница существующих земельных участков, учтенных в ЕТРН
 Граница охранный зоны
 Граница существующих объектов капитального строительства, учтенных в ЕТРН

Заявитель _____

А.М. Казанцева
 Ин. паспорт № 59-04 от 29.09.2009

59:15:1030101
59:15:1030101-4
59:15:4:35

Граница кадастрового квартала
 Номер кадастрового квартала
 Написи кадастрового номера земельного участка
 Обозначение муниципального образования, населенного пункта